

このみちは・・・

真壁駅バス停と酒寄バス停を起終点とするこのコースは、西光院や薬王院の古刹を訪ねながら起伏の多い山合いを縦走し、自然を満喫することができます。延長約27kmの健脚向けの歩道です。

薬王院

推尾山薬王院は、延暦元年（782）最上上人によって開基された寺で、一般には推尾薬師と呼ばれています。江戸時代の宝永元年（1704）に再建された三重塔と本尊の薬師瑠璃光如来像は、県の文化財に指定されています。また、樹齢500年と推定される椎の大木は、寺のシンボルとなっています。

西光院

峰寺山西光院は、峰寺山の急峻なところに、大同年間（806～810）京都から来た徳一大師によって開基されたと伝えられています。本堂は寛政3年（1791）に再建されたもので関東の清水寺と呼ばれ、断崖に柱を組み上げた懸造りの舞台からは、八郷盆地を一望することができます。本堂と立木観音は県指定の文化財です。

真筑波野営場

筑波の大自然の真只中にロッジやケビン、バンガロー、テントサイト等を整備した宿泊施設です。展望休憩舎からは、遠く雲間に連なる那須・日光連山を望むことができます。

伝正寺

天目山伝正寺は、文永5年（1268）法身国師（真壁平四郎）によって開基された寺で、境内の日本庭園は自然の地形を巧みに取り入れ、老木やつじなどを配した造りは見事です。また、関ヶ原の合戦の後、赤穂浅野家の藩祖浅野長政が真壁藩の藩主であったことから、長政の霊廟や芸州（広島）浅野家最後の当主長敷夫妻の石像があり、浅野家ゆかりの寺でもあります。

交通機関

▶ JR水戸線岩瀬駅——岩瀬駅入口バス停
関東鉄道バス 真壁駅バス停又は酒寄バス停

問い合わせ先：関東鉄道㈱ つくば北車庫 ☎029-866-0510

観光みかん園

● 酒寄観光みかん園

場 所：真壁町酒寄（酒寄バス停から徒歩15分）

開 園 時 期：10月10日～12月30日

問い合わせ先：真壁町商工課 ☎0296-55-1111

資料館

● 真壁町歴史民俗資料館 真壁町真壁57-1 ☎0296-55-0556

・年3～4回の企画展示ですので、お問い合わせの上、御来館下さい。

公的宿泊施設

● 国民宿舎「つくばね」 八郷町木幡2132-50 ☎0299-42-3121

キャンプ場

● つくばねオートキャンプ場 八郷町木幡2132-11 ☎0299-42-2922

● 真壁町筑波高原キャンプ場 真壁町大字羽鳥字土俵場国有林207

申し込み先：真壁町商工課 ☎0296-55-1111

みどころ



薬王院



西光院



筑波高原キャンプ場からの風景

茨城県の路線概要

——：筑波連山縦走のみち<2>

——：関東ふれあいのみち



楽しいハイキングのために

- 野の花や木は、自然の中でこそ美しいです。自然のままに残しましょう。
- 歩きながらの「タバコ」はやめましょう。火の元には十分注意しましょう。
- あとから来る人のために、自分のゴミは自分で持ち帰りましょう。
- 案内板や標識はみんなの道しるべです。大切にしましょう。
- 交通の不便なところがありますから、あらかじめよく調べおきましょう。

お問い合わせは

茨城県生活環境部環境政策課

〒310-8555 水戸市笠原町978-6 ☎029-301-2946

真壁町役場商工課

〒300-4495 真壁郡真壁町大字飯塚911 ☎0296-55-1111

八郷町役場商工観光課

〒315-0195 新治郡八郷町大字柿岡5680-1 ☎0299-43-1111



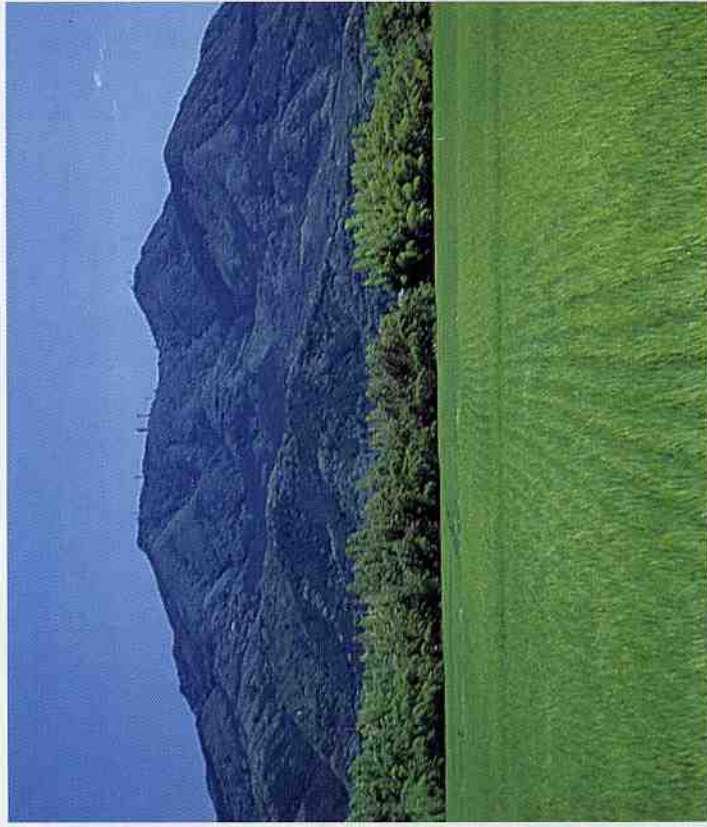
首都圏自然歩道

関東ふれあいの道

茨城県 9

筑波連山縦走のみち(2)

真壁駅バス停～酒寄バス停



筑波山

関東ふれあいの道は、

首都圏に残された美しい自然や歴史的文化的遺産などを“みち”で結び、首都圏を一周する長距離自然歩道です。

茨城県内のルートは、御前山村から、御前山、笠間県立自然公園、

水郷筑波国定公園や筑波研究学園都市を経て東町へ至る延長約55kmで、

18のコースにより構成されています。

家族や友人と一緒に歩きましょう。



茨城県