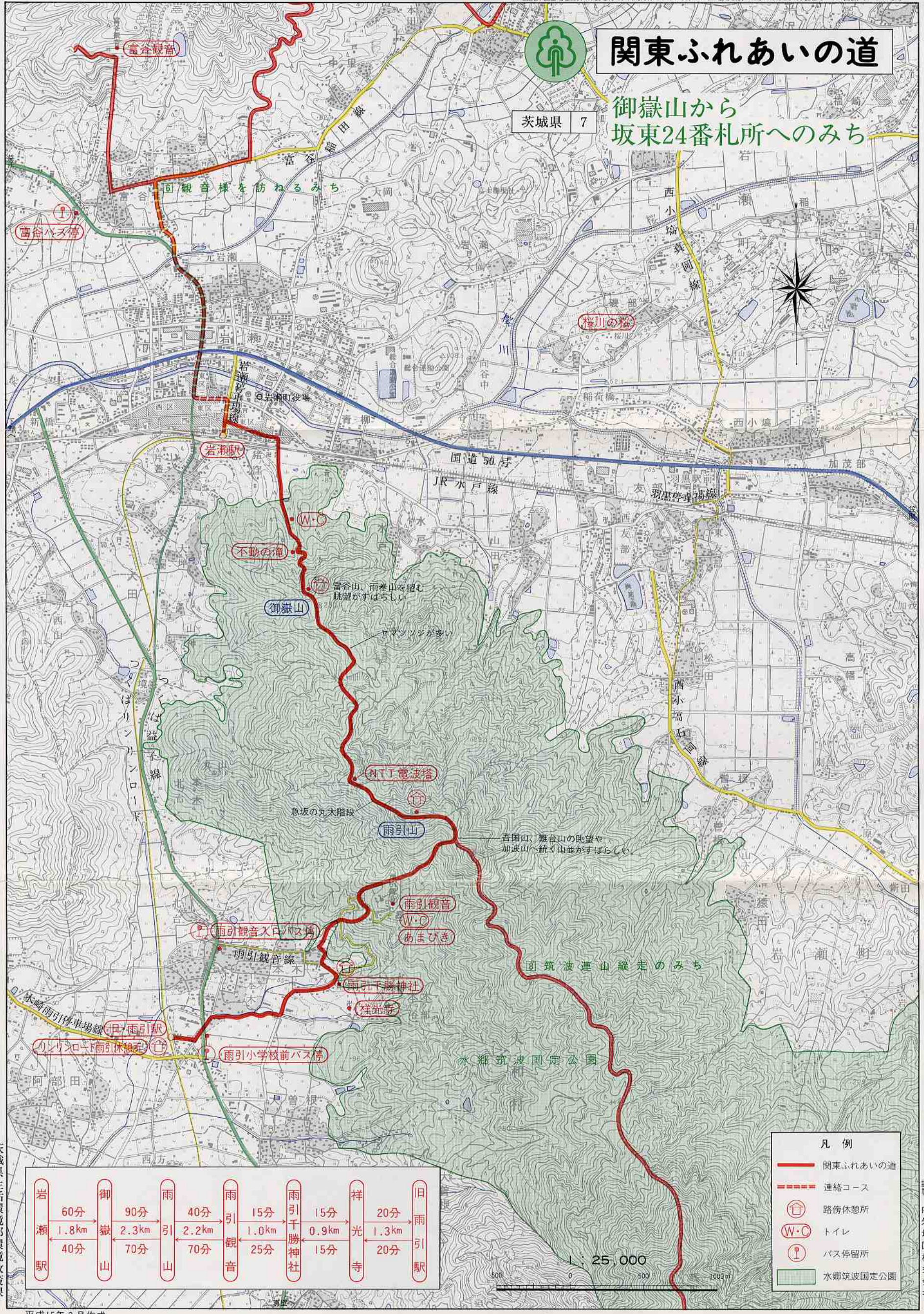




関東ふれあいの道

御嶽山から 坂東24番札所へのみち

茨城県 7



岩 瀬 駅	60分	御 嶽 山	90分	雨 引 山	40分	雨 引 観 音	15分	雨 引 千 勝 神 社	15分	祥 光 寺	20分	旧 雨 引 駅
	1.8km		2.3km		2.2km		1.0km		0.9km		1.3km	
	40分		70分		70分		25分		15分		20分	

- 凡例
- 関東ふれあいの道
 - - - 連絡コース
 - 路傍休憩所
 - トイレ
 - バス停留所
 - 水郷筑波国定公園

